



ふれあいネットワーク

社会福祉法人 標茶町社会福祉協議会

広報

ふれあい

2026
令和8年

No. 184

1月1日発行



社会福祉法人標茶町社会福祉協議会
標茶町総合社会福祉センター内
〒088-2312 標茶町川上10丁目1番地
電話 485-2503 ファクス 485-1679
HP: www.shibecha-shakyo.jp



標茶町社会福祉協議会愛情銀行へ預託(11月10日)



釧路地区郵便局長夫人会北部会の皆様から古布やボックスティッシュ1箱、プルタブ、使用済切手を会員同士で集め、社会福祉協議会愛情銀行へ預託いただきました。古布等につきましたは、福祉施設等へ配布させていただきました。

目次

- 年頭あいさつ..... 2
- 社協の事業・行事情報..... 3～5

- 令和7年度社協特別会員・賛助会員・一般会員会費実績報告..... 6
- 団体活動情報..... 7
- 標茶町ボランティアセンター情報..... 8

年頭のごあいさつ

社会福祉法人
標茶町社会福祉協議会

会長 千葉 誠治



皆様、新年あけましておめでとうございます。

皆様方にとっては、2026（令和8年）年の新年、気持ち新たに迎ええたこととお慶び申し上げます。

日頃より、当社会福祉協議会の活動に対し、町民の皆様、関係機関、各団体のご理解をいただき物心両面にわたる多大なるご支援・ご協力を賜り厚くお礼申し上げます。また、年間を通して多くのボランティア活動に参加され、活躍されている皆様方に衷心より感謝申し上げます。

当社は、第7期福祉実践計画を策定し、住み慣れた地域で生活ができる安心感と、個々の違いを認めあい尊重する心を醸成し、そこで支えあうための「つながり」を作っていくことを目指すという目標を掲げ、2023（令和5年）年から実施4年目に入りました。その中で、町内会の地区部会との連携、各事業でのボランティア活動推進、安心サポートセンター「まもる」による市民後見活動や子育てサポートセンター「まーぶる」の活動、給食宅配サービス、居宅介護支援等の福祉サービス事業、社会福祉研究大会、社会福祉研修会、ふれあいバザール等、広く町民に社会福祉協議会について周知する集い等開催を行ってきました。

特に、福祉団体やNPOと実行委員会を立ち上げ実施しております「ふれあいひろば」は、昨年300名を超す参加者で成功裏に終えることができました。皆様方のご協力に感謝申し上げますとともに、社協のこれからの主要な活動に位置づけていきたいと考えております。

また、これからの災害に対処するために、「災害時におけるボランティア活動に関する協定書」を
標茶町と締結いたしました。標茶ライオンズクラブとも「自然災害発生時におけるボランティア支援に関する協定書」を締結し、意見交換を行いました。

災害時におけるボランティア運営計画について、それぞれの役割・実施計画について具体的な協議を進めていき災害への備えを行っていきたいと考えております。

今年度も、町民の皆様が住み慣れた地域で安心して安全に暮らせるよう、健康を保ち、医療・福祉・介護といった生活支援サービスが受けることができ、支え支えられる地域づくりのために、町行政、地域住民、ボランティアの方々、各自治会、関係する各団体、介護福祉事業所の皆さんと連携を図りながら、事業を進めてまいりたいと思います。

国内外、先行き不透明な世の中ですが、本年も町民の皆様の変わらぬご支援・ご協力をお願いいたしますとともに、皆様方のご多幸を心よりご祈念申し上げます、年頭の挨拶に代えさせていただきます。

年始のお知らせ！

総合社会福祉センターは、
令和8年1月5日(月)から通常業務となります。



社協の事業・行事情報

福祉教育推進事業 9月18日

虹別中学校第3学年総合的な学習「福祉体験学習」について、福祉に対する興味関心を高めるため、講義（福祉について）や車いす体験、高齢者疑似体験の出前講座を行いました。



ふれあいバザール 秋 10月18日

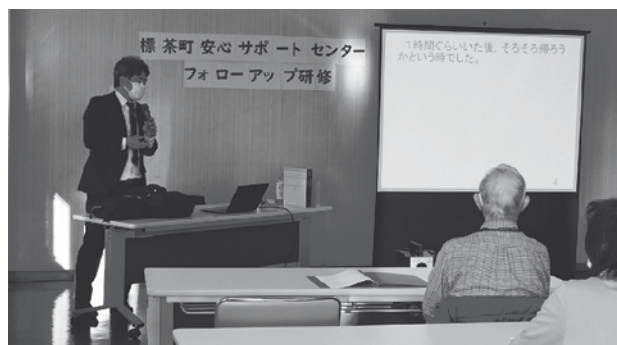
標茶はんどめいどくらぶ・あえ～るのなかま・標茶社協愛情銀行・みなやんWorks・しべちゃコスモスの商品を中心に、定期的（季節ごと）にバザールを開催し、座ってゆっくりできるスペースで、ゲームやハロウィンの工作、買ったお菓子を食べたりのんびりしていただきました。



標茶町安心サポートセンターフォローアップ研修



11月14日、釧路公証人役場 公証人 本田法夫氏に、「おひとりさまを支えるしくみ～任意後見制度～」と題し、任意後見制度の説明および事例、遺言作成等についてお話をいただきました。



11月19日、くしろ合同法律事務所 阿相裕隆弁護士に、「成年後見制度を知って」と題し、入門的説明や具体的事例に沿って実務的な内容を学びました。

令和7年度 第57回標茶町社会福祉研究大会

11月29日(土)、第57回標茶町社会福祉研究大会を標茶町開発センター町民ホールで開催し、社会福祉貢献者表彰、映画上映会「おしゃべりな写真館」を行いました。

社会福祉貢献者表彰者

【表 彰】

(敬称略)

推薦団体	氏 名	理 由	年数
上茶安別松竹会	伊 藤 裕	長年に渡り、上茶安別松竹会会長として老人クラブの運営に携わり、会の発展に寄与された	12年
虹 別 虹 友 会	稲 村 長 英	長年に渡り、虹別虹友会会長として老人クラブの運営に携わり、会の発展に寄与された	19年

【感謝状】

(敬称略)

住 所	氏 名	理 由
旭	有限会社 碧	特別会員として10年間に亘り地域福祉の増進に寄与された
開 運	有限会社 標茶調剤薬局	〃
富 士	白光舎クリーニング	〃
〃	有限会社 マザープランニング	〃
麻 生	有限会社 林重機工業	〃
磯分内	有限会社 栗田畜産環境サービス	〃
〃	有限会社 高橋タイヤ商会	〃
虹 別	有限会社 釧根東部運輸	〃
塘 路	有限会社 レイクサイドとうろ	〃

映画上映会「おしゃべりな写真館」・監督舞台挨拶

「鹿追町で映画を撮ってよ」軽い冗談のようなやり取りで、町所有の住宅を借りて片足を鹿追町に移し、2拠点生活を始めた。顔見知りから仲良くなり、徐々に信頼してくれる人が増えてきた2021年7月に、鹿追町に移住し(株)和ら美を設立した。映画に協力したいと言ってくれる人の輪が広がり、映画撮影を



支援する町民組織「ささえ隊」が設立され、食事や家電等の持ち寄り、土地の提供、倉庫内にスタジオセットまで取り組んでいただいた。また、町内でオーディションを行い、地元の子役の配役や山村留学生、エキストラ等の協力、町民の皆さんに支援をいただきながら、おしゃべりな写真館の映画づくりができたと話されました。



「藤 嘉行監督」

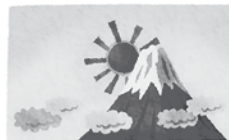
標茶町社協 ふれあいバザール冬

令和8年1月17日(土) 10:00~14:00

場所 総合社会福祉センター

【参加団体】

- ・みなやんWorks
- ・しべちゃコスモス
- ・標茶はんどめいどくらぶ
- ・あえ〜るのなかま
- ・標茶社協愛情銀行
他調整中



カレンダー市

1/14まで
カレンダーを
お寄せください。

ミニおさがり交換会

「バザーに子供服がたくさんあります。」
ご自宅で小さくなってしまった
子供服を交換できます。

1点持ち込み1点持ち帰り、
または持ち込みしないで、1点50円～

吹雪・大雪の場合は中止
(前日までの天気予報で判断します)



詳しい情報は後日、Facebookや町内のお店や
公共施設にポスター掲示いたします。

社会福祉活動者 研修交流会

開催日時 令和8年2月6日(金) 13:30~15:00

場所 標茶町コンベンションホールういず

内 容

町内のボランティアや地域活動に関する研修交流会を行います。ゲストスピーカーは別海町で地域食堂「すまいる」を実践されている菅原笑子氏をお招きし、まちづくりに視点をおきながら住民との交流を継続されている活動内容について学びます。また後半は参加者のみなさんでグループトーク。標茶のまちづくりについて情報交換します。参加は関心のある方ならどなたでも。お気軽に、参加お待ちしております。



防災から考える 地域のまちづくり事業

開催日時 令和8年3月11日(水) 13:30~15:30

場所 総合社会福祉センター

内 容

災害ボランティアセンターの説明(立ち上げ訓練の動画視聴)
ボランティア受付の実践・実施してみての課題等意見交換

今回は、標茶町災害ボランティアセンターの立ち上げ訓練として、被災した後に実際どのように受付をして活動に行っていたのかをシミュレーション体験していただく内容となります。防災に関心のある方どなたでも参加可能です。人数把握のため、事前申込にご協力をお願いいたします。



※前日までに予報される警報級の雪害などの場合には、中止する場合があります。ご了承ください。

申込・問い合わせ

標茶町社会福祉協議会 電話 485-2503



令和7年度標茶町社会福祉協議会 特別会員・賛助会員・一般会員の皆さまにご加入いただき、 ありがとうございました。

(12月9日現在)

特別会員ご芳名 (1口 5,000円)

- 《常盤》
 - 相内自動車板金
 - 標茶電装
 - 東部ダイハツ(株)
 - 丸越産業(株)
 - 有村山建設
- 《川上》
 - 標茶野電氣
 - 標茶町森林組合
 - 有ノザキ・コーポレーション
 - 野崎精肉店
 - 有丸ホ星工務店
 - 有北海林産
- 《開運》
 - あすなろ道路(株)道東営業所
 - 木下自工(株)
 - 有釧路富士原商店
 - ささき電設(株)
 - 標茶調剤薬局
 - 標茶町農業協同組合(6口)
 - 有すずき
 - 大和商事(株)
 - 標不二木材
 - 標茶町高齢者福祉企業組合
- 《富士》
 - 有さいとう生花店
 - 標茶町高齢者事業団
 - 千里亭
 - 大栄運輸(有)
 - 大地みらい信用金庫標茶支店
 - 有パチンコパーラー平和
 - 有広瀬書店
 - 有マザープランニング
- 《旭》
 - マルコメ商事(株)
 - みつもと歯科クリニック
 - 有碧
 - 有小野商店
 - 有工藤鉄工
 - 有小林自動車整備工場
 - 有小渡タイヤサービス
 - 有サトケン
 - 標茶町商工会
 - 谷川旅館
 - 有千葉一心堂
 - 有パチンコゴールデン大雪
 - 有藤原組
 - 有明盛建設(株)
 - 有北洋銀行標茶支店
- 《桜》
 - 有小野種苗緑化園
 - 有小野寺塗装店
 - 有服部組
 - 有丸栄観光(2口)
 - 有山林製作所
- 《平和》
 - 荒井貨物(株)
 - 有永昌工業
 - 有後藤組
 - 有標茶衛生社
 - 有新根開発(株)
 - 有日野組
 - 有谷口種苗農園
 - 有《麻生》
 - 有エンドータイヤ
 - 有栗田商店
- 《住友建設》
 - 有(株)住友建設
 - 有(株)道東ホンダ酪農機
 - 有(株)林重機工業
- 《磯分内》
 - 有岡村運輸(株)
 - 有(有)カネゼン建設
 - 有(有)栗田畜産環境サービス
 - 有根釧トラクター(有)農業機械修理工場
 - 有(有)高橋タイヤ商会
 - 有(有)多田塗装工業
 - 有(有)平間板金工業
 - 有(有)摩周湖農産
 - 有(有)雪印メグミルク(株)磯分内工場
 - 有(有)丸サ越崎商店
- 《虹別》
 - 有(有)榊板金工業
 - 有(有)釧根東部運輸
 - 有(有)虹別運送
 - 有(有)大鈴工業
- 《茶安別》
 - 有(有)平野産業(株)
- 《塘路》
 - 有(有)レイクサイドとうろ
- 《コッタロ》
 - 有(有)こすもす
- 《阿歴内》
 - 有(有)阿歴内ファーム
 - 有(有)道路工業(株)釧路工事事務所
 - 有(有)ノースワン

一般会員ご芳名 (1戸300円)

- 常盤 179戸
- 川上 128戸
- 開運 199戸
- 富士 66戸
- 旭 159戸
- 桜 392戸
- 麻生 228戸
- 平和 165戸
- 虹別 279戸
- 沼幌 26戸
- 弥栄 41戸
- 川上公住 75戸
- 標茶周辺 61戸
- 上茶安別 19戸
- 茶安別 90戸
- 磯分内 232戸
- 塘路 77戸
- 阿歴内 109戸
- 上御卒別 22戸
- 中御卒別 33戸
- 久著呂 26戸

賛助会員ご芳名 (1口 2,000円)

- 《常盤》
 - 孫悟空
- 《川上》
 - 文具のまつもと
- 《開運》
 - 幸坂事務所
 - 司法書士佐藤裕一事務所
- 《富士》
 - 白光舎クリーニング
- 《旭》
 - あさひや食堂
 - アルソアバルール
 - 長尾菓子舗(3千円)
- 《麻生》
 - 丈の家(3千円)
- 《磯分内》
 - 有(有)風牧場
 - 有(有)ビストロカフェサンテリア
 - 清水新聞店
- 《塘路》
 - 赤羽根建設工業(4千円)
- 《個人》
 - 江口サチ子
 - 菅原忠明
 - 梨本一枝

団体活動情報

標茶町老人クラブ連合会の活動

第29回標茶町シルバーフェスティバル (10月11日)

シルバーフェスティバル、演芸大会を開催しました。演芸大会に先立ち、老人福祉功労者表彰を行いました。演芸大会には、個人・団体の方がコーラスや演奏、カラオケ等を披露し、6年ぶりに一般の方にも観覧していただきました。

【功労者表彰】

茶安別長生会：田 村 守 駒 井 正 憲

阿歴内鶴亀会：安 田 弘 子

【卒寿表彰 (90歳)】

標茶親老会：遠 藤 照 三 笹 野 良 男

磯分内親友会：松 田 良 子

虹別虹友会：稲 村 長 英

中御卒別幸友会：守 屋 マスミ



第2回標茶町老人クラブ連合会モルック大会 (11月12日)

各单位クラブ72名15チームで、総当たり戦、決勝トーナメント形式で行いました。

■モルック大会結果

優 勝：喫茶★安別Z
(茶安別長生会)

準優勝：喫茶★安別X
(茶安別長生会)

3 位：ショーチク
(上茶安別松竹会)



標茶手話の会の活動



9月16日、虹別中学校第3学年の福祉体験学習で、手話出前講座を行いました。

身近にある手話やあいさつ語、単語紹介、指文字の練習、自分の名前を指文字で覚え、一人ひとり指文字で自己紹介していただきました。3年生の皆さんは、手話は初めての体験で、楽しく覚えていたでき、最後には代表の方がお礼のあいさつを手話で話してくれました。



給食宅配サービス事業の調理・運転・配送
ボランティアを募集しております！

【給食ボランティア活動紹介】



「調理ボランティア」



「配送・運転ボランティア」



「お弁当をお届け」

毎週木曜日（調理 8:45～11:30）（運転・配送 10:30～12:00）の活動時間です。



皆様の善意にご寄付をお寄せいただき
ありがとうございます。

ボランティアセンター愛情銀行預託状況 令和7年9月10日～令和7年12月9日

（敬称略）

金銭預託

住 所	氏 名	預 託 内 容
虹 別	伊 井 茂 夫	亡父の生前のお礼として

物品預託

住 所	氏 名	預 託 内 容
開 運	牛 坂 ノブ子	プルタブ 1,900 g
開 運	松 井 ユキ子	使用済切手 356枚
釧路地区郵便局長夫人会北部会		プルタブ 715 g 使用済切手 48枚 古布 ボックスティッシュ (12パック)
弥 栄	馬 場 恵 子	使用済切手 789枚
茶安別	鎌 田 富 子	プルタブ 1,050 g
開 運	開 運 町 内 会	プルタブ 4,535 g
川 上	(株) 笹 野 電 気	使用済切手 456枚
下オソツベツ	高 橋 政 寿	下着（未使用）



皆さまからお寄せいただいた預託金や物品は、
地域福祉の向上のために有効活用させていただきます。

愛情銀行からのお願い

愛情銀行に預託される方は、当センター
までお持ち運びいただいております。
また、引き取れない物品もあり
ますので、預託の際は
事前にお問い合わせくだ
さい。



北海道コカ・コーラボトリ
ング(株)より、社会貢献活動の
一環として、当社会福祉協議
会へ飲料水等の寄贈がありま
した。預託を受けた飲料水等
については、各福祉施設へ配
布しております。



発行

社会福祉法人標茶町社会福祉協議会 標茶町総合社会福祉センター内

〒088-2312 標茶町川上10丁目1番地

電話 485-2503

ファクス 485-1679 HP: www.shibecha-shakyo.jp



広報「ふれあい」の発行は、4・7・10・1月の4回です。

